

金属の未来は下地で変わる!!
プロ仕様のサビ止め密着下地剤

一液型変性エポキシ樹脂塗料

SAICLONE

サイクロンスプレー PROFACE

防錆力 付着性 耐衝撃性 耐水性

選びぬかれた高品質プライマー



特許申請中

SAICLONE SPRAY PROFACE

性能が違います

POINT

1

あらゆる金属に
密着し、優れた
耐水性和衝撃性!!

POINT

2

最高品質の
樹脂を利用した
高い防錆力!!

下塗りに使用するだけで圧倒的な密着を実現

多くの比較試験から作られた一液変性エポキシ樹脂塗料。多種の上塗り塗料が塗装可能な、高品質の下塗り塗料です。

POINT

3

吸い込みが少なく
そのまま上塗り
塗装しても艶抜群!!

POINT

4

「薄い膜を張る」
程度の塗装で
性能を発揮!!

POINT

5

クロム(鉛)フリー
トルエンフリーで
人にも環境にも優しい!!



商品サイト

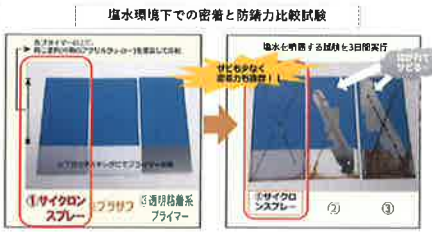


製造元

齋藤塗料株式会社 SAITO PAINT CO.,LTD.
〒532-0032 大阪市淀川区三津屋北3丁目2-4
Tel.06-6301-4631 Fax.06-6306-0831

<https://paint-spray.jp>

防錆力が強い!!



直射日光、雨風にさらされる野ざらしの物置やベランダの鉄柵、玄関の門扉の塗り替え、DIYに最適な下地。



バインダーとはケタ違いの性能!! 塗装下地 密着剤の 新定番



各種上塗り塗料が使用可能!!
上塗りはお好きな色でカラフルに仕上げてください♪
(ラッカー塗料を上塗りに使用する場合はご確認ください)



ガソリン耐性が強い!!



バイクのガソリントank、自動車の給油口付近の塗り替え下地にも効果を発揮。
(上塗りには2液性ウレタン塗料を推奨)



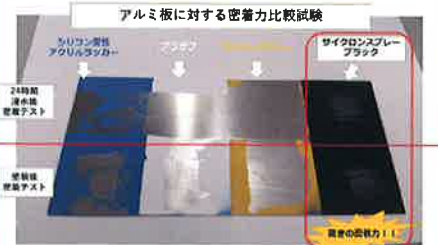
衝撃に強い!!



耐衝撃性にも優れているので、強い衝撃が加わる自動車部分の足回り、ホイールへの密着も抜群。



アルミへの密着が強い!!



アルミ以外にもステンレス製ポスト、亜鉛メッキ製ボルトナット、真鍮製アクセサリなど密着が難しい非鉄金属にも強力に密着。



プロ仕様だけど使い方は簡単!!

- STEP 1** 塗る面のゴミ、油分、さび、カビ、ワックス、水などを取ります。錆はサンドペーパー等で取り除いてください。
- STEP 2** 塗る面以外はマスキングテープや新聞紙等であらかじめカバーしてください。
- STEP 3** 使用前、缶を十分に振り、カラカラと音がしてから30回以上振り続けてください。使用中もときどき振り動かしてください。
- STEP 4** 容器を逆さにした状態では吹き付けできません。
- STEP 5** 塗料を吹き付けるとき、塗る面と噴出口の間は、15~25cmの間隔を取って下さい。
- STEP 6** 目立たない部分で試塗りをし、色、噴射状態、乾燥性、下地への影響(古い塗膜に塗る場合)、付着性、等をよく調べて異常がないか確かめてから塗ってください。
- STEP 7** 一度に厚塗りをしないで、塗る面と並行に移動しながら、薄くまんべんなく2~3回くらい塗り重ねて下さい。
- STEP 8** プライマーが指触乾燥していることを確認してから上塗り(トップコート)を塗装して下さい。
- STEP 9** 使用後は、噴出口がつかまらないように容器を逆さにして2秒くらい空吹きし、噴出口をよく拭いてからキャップをします。

